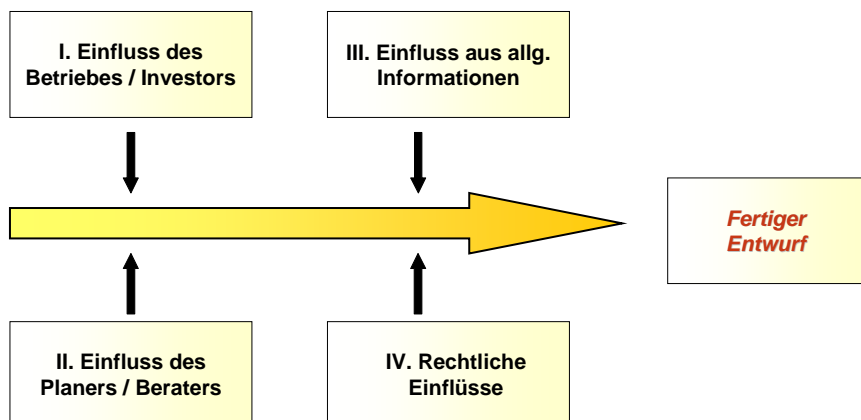


Fachforum Pferd

Bremervörde 17.02.2010

Bauliche Konzepte für die Pferdehaltung
Dipl. Ing. Holger Janßen

Der Weg zum Entwurf eines Pferdestalles / einer Reitanlage



Rechtliche Kriterien für die Standortwahl

- Bauleitplanerische und baurechtliche Vorgaben
- Erschließung
- Gebietscharakter
- Abstände zur Wohnbebauung
- Erweiterungsmöglichkeiten

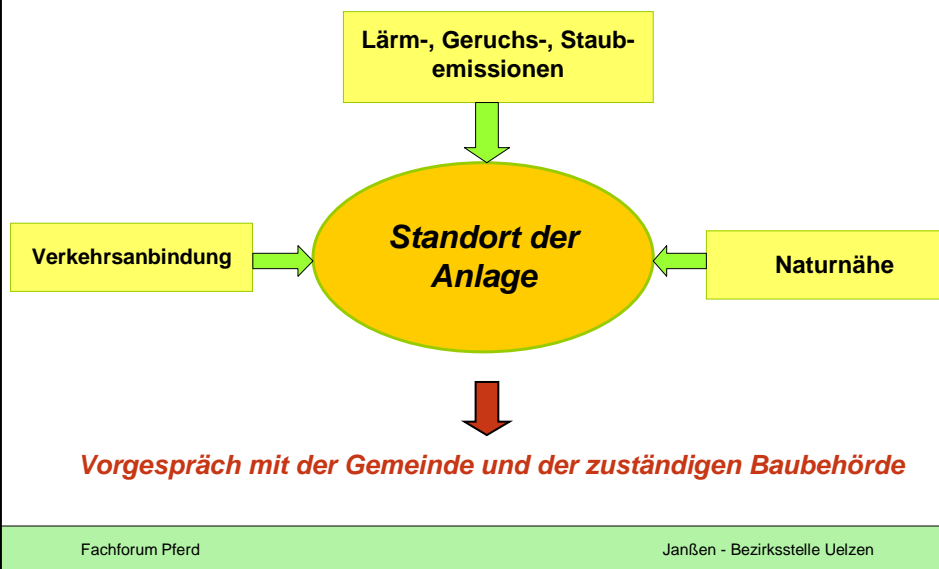
Ziel
Genehmigungs-
fähigkeit und
Standortsicher-
ung

Betriebliche Kriterien für die Standortwahl

- Betriebsstruktur: Landwirtschaft oder Gewerbe
- Marktnähe
- Nutzung und Einbeziehung vorhandener Anlagen
- Personelle Situation
- Entwicklungsziele und -möglichkeiten
- Investitions- und Betriebskosten

Ziel
Betriebserfolg
und -gewinn

Standortfindung



Beispielrechnung Flächenbedarf für 30 Pferde mit angrenzenden Paddocks

Boxenstall	⇒	1.500 m ²
Reithalle 20 x 40 m	⇒	1.000 m ²
Bergehalle für 30 Pferde	⇒	600 m ²
Dressurplatz	⇒	1.200 m ²
Springplatz	⇒	3.000 m ²
Zwischensumme		7.300 m²
Verkehrs-, Wege- u. Parkflächen	⇒	7.300 m ²
Gesamter Flächenbedarf	⇒ ⇒	ca. 15.000 m²

Beispielrechnung
Flächenbedarf für 30 Pferde mit angrenzenden
Paddocks

Gesamter Flächenbedarf

ca. 15.000 m² (1,5 ha)

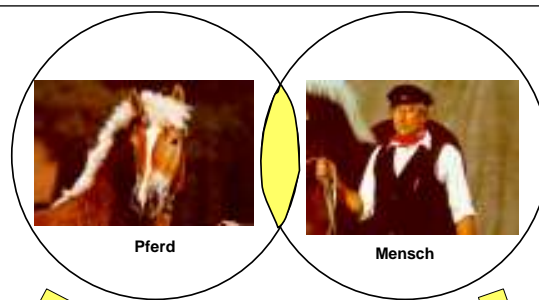
**Die Weideflächen sind nicht
einbezogen!**

Hierfür sind, je nach Ertragslage
des Bodens sowie der Nutzungs-
art der Pferde 0,15 bis 1 ha / Pferd
erforderlich.



Flächenbedarf inklusive Weideflächen: 6 ha bis 31,5 ha

Anforderungen an eine Reitanlage



Haltungsumfeld

- Stallbau
- Stallklima
- Bewegung

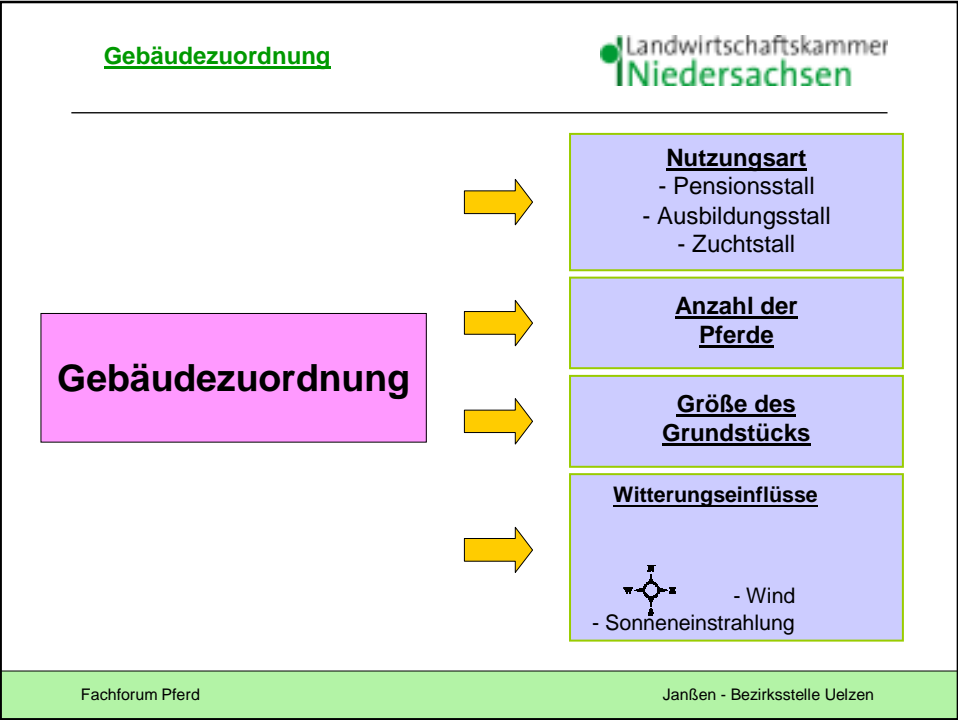
Sozialkontakt

**Gemeinsame
Freizeitgestaltung
bei optimalen
Rahmenbeding-
ungen**

Arbeitsbedingungen

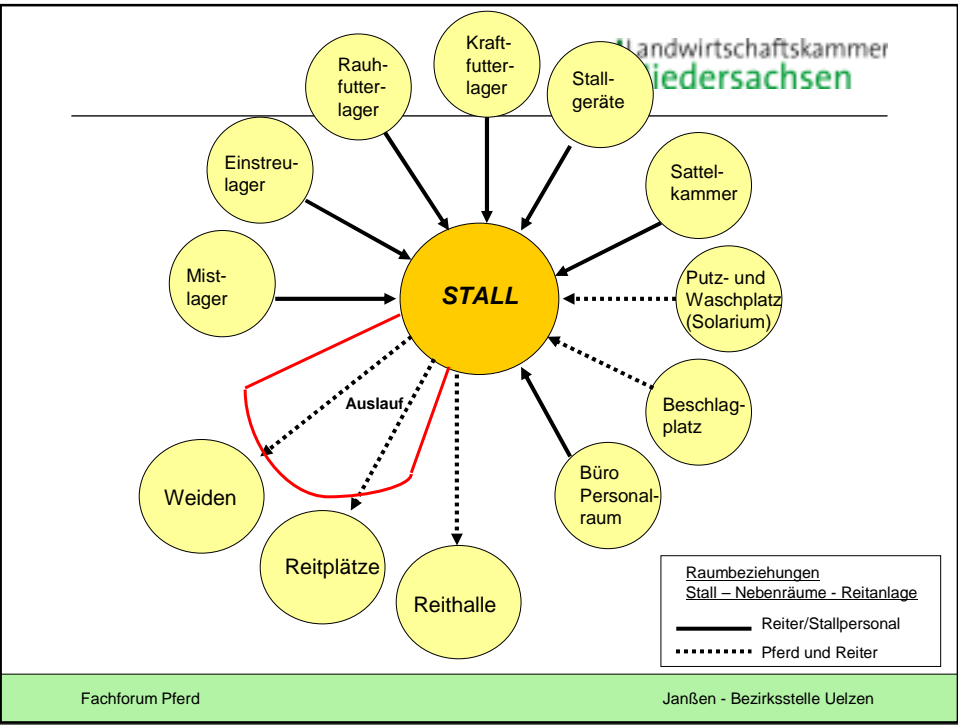
- Tierpflege
- Entmistung

**Arbeits-sicherheit
Kostenfaktoren**

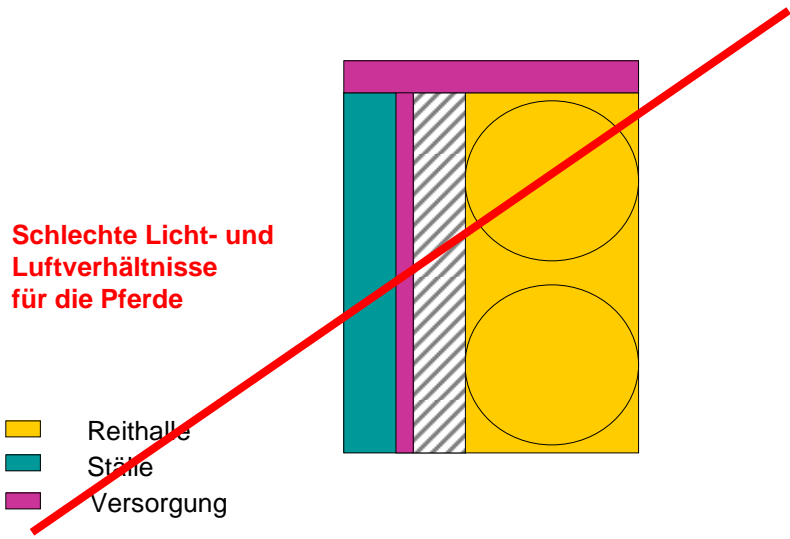


Fachforum Pferd

Janßen - Bezirksstelle Uelzen



Bauweise einer Reitanlage

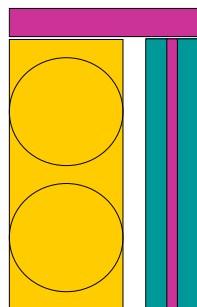




Fachforum Pferd

Janßen - Bezirksstelle Uelzen

Empfohlene Bauweise einer
Reitanlage



- Reithalle
- Stall
- Versorgung

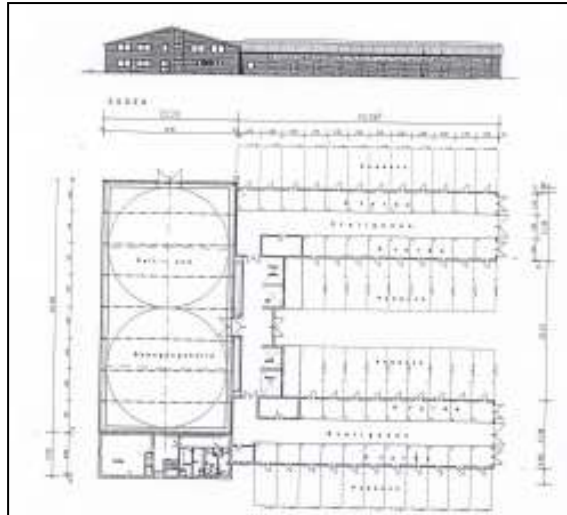
Vorteile :

- gute Erweiterungsmöglichkeiten
- getrennte Funktionsbereiche
- optimale Ausleuchtung aller Einrichtungen (Halle und Ställe)
- bessere Luftverhältnisse im Stall

Fachforum Pferd

Janßen - Bezirksstelle Uelzen

Grundrissbeispiel



Fachforum Pferd

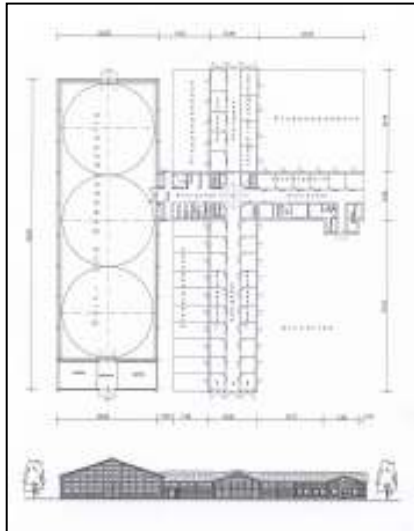
Janßen - Bezirksstelle Uelzen



Fachforum Pferd

Janßen - Bezirksstelle Uelzen

Grundrissbeispiel



Fachforum Pferd

Janßen - Bezirksstelle Uelzen



Fachforum Pferd

Janßen - Bezirksstelle Uelzen



Fachforum Pferd

Janßen - Bezirksstelle Uelzen



Fachforum Pferd

Janßen - Bezirksstelle Uelzen



Fachforum Pferd

Janßen - Bezirksstelle Uelzen



Fachforum Pferd

Janßen - Bezirksstelle Uelzen



Fachforum Pferd

Janßen - Bezirksstelle Uelzen



Fachforum Pferd

Janßen - Bezirksstelle Uelzen



Fachforum Pferd

Janßen - Bezirksstelle Uelzen



Fachforum Pferd

Janßen - Bezirksstelle Uelzen



Fachforum Pferd

Janßen - Bezirksstelle Uelzen



Fachforum Pferd

Janßen - Bezirksstelle Uelzen



Fachforum Pferd

Janßen - Bezirksstelle Uelzen

Paddockaufbau



Fachforum Pferd

Janßen - Bezirksstelle Uelzen

Paddockaufbau



Fachforum Pferd

Janßen - Bezirksstelle Uelzen



Fachforum Pferd

Janßen - Bezirksstelle Uelzen



Fachforum Pferd

Janßen - Bezirksstelle Uelzen



Fachforum Pferd

Janßen - Bezirksstelle Uelzen



Fachforum Pferd

Janßen - Bezirksstelle Uelzen



Fachforum Pferd

Janßen - Bezirksstelle Uelzen



Fachforum Pferd

Janßen - Bezirksstelle Uelzen



Fachforum Pferd

Janßen - Bezirksstelle Uelzen



Fachforum Pferd

Janßen - Bezirksstelle Uelzen



Fachforum Pferd

Janßen - Bezirksstelle Uelzen



Fachforum Pferd

Janßen - Bezirksstelle Uelzen



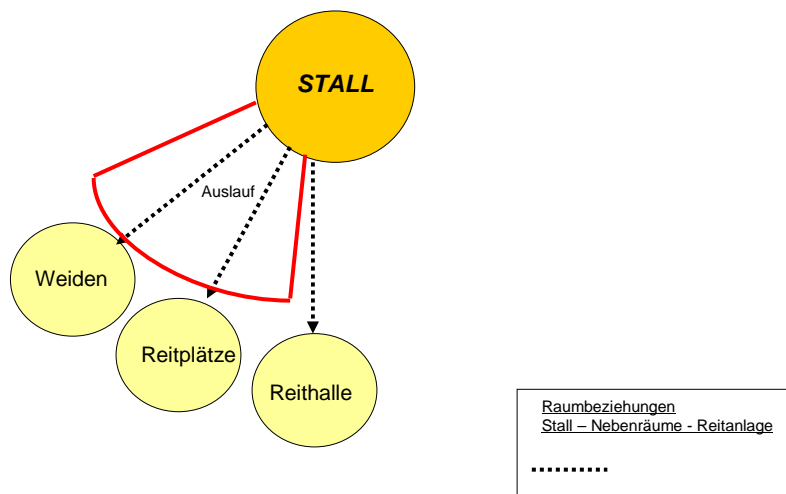
Fachforum Pferd

Janßen - Bezirksstelle Uelzen



Fachforum Pferd

Janßen - Bezirksstelle Uelzen



Fachforum Pferd

Janßen - Bezirksstelle Uelzen



Fachforum Pferd

Janßen - Bezirksstelle Uelzen



Fachforum Pferd

Janßen - Bezirksstelle Uelzen



Fachforum Pferd

Janßen - Bezirksstelle Uelzen



Fachforum Pferd

Janßen - Bezirksstelle Uelzen



Fachforum Pferd

Janßen - Bezirksstelle Uelzen



Fachforum Pferd

Janßen - Bezirksstelle Uelzen



Fachforum Pferd

Janßen - Bezirksstelle Uelzen



Fachforum Pferd

Janßen - Bezirksstelle Uelzen



Fachforum Pferd

Janßen - Bezirksstelle Uelzen



Fachforum Pferd

Janßen - Bezirksstelle Uelzen



Fachforum Pferd

Janßen - Bezirksstelle Uelzen



Fachforum Pferd

Janßen - Bezirksstelle Uelzen